

2020年6月23日

大阪市立修道館の平日夜間貸館利用について

《新型コロナウイルス感染拡大防止対策》

平素は、大阪市立修道館をご利用いただきまして誠にありがとうございます。
ご利用にあたり、下記のとおり感染防止対策をさせていただきます。
ご迷惑をおかけしますが、ご確認の上、ご理解ご協力をお願いいたします。

1. 新型コロナウイルス感染拡大防止対策について

(1) 人数制限

人数は定めておりませんが、各ガイドラインに基づき
利用者同士の間隔を確保するよう努めてください。

(2) 入場時間

受付周辺通路が大変狭い為、入場時間を設定させていただきます。

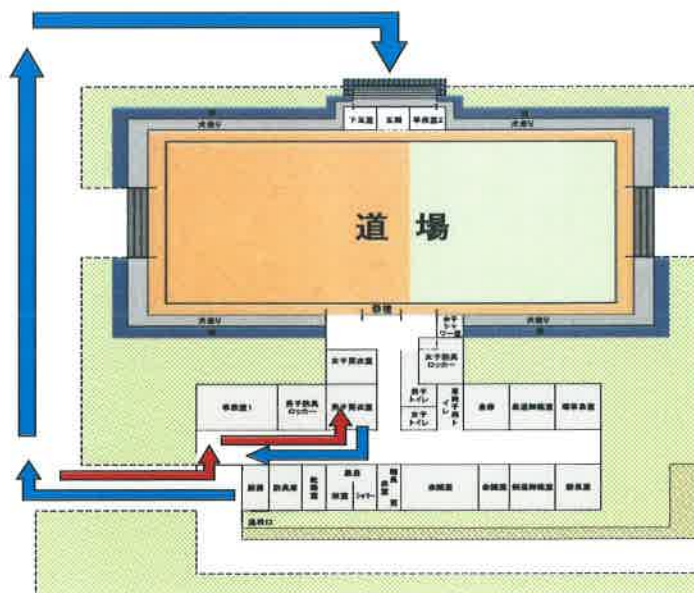
19時00分から受付・更衣室使用可

更衣が済んだら、一旦屋外へ待機してください。

(荷物は更衣室に置かないようにしてください)

19時30分から道場正面玄関より入場してください。(一般稽古が終わり次第)

※早く来られた場合は、入場時間になるまで、屋外で待機をお願いいたします。



(4) 館内出入口

受付周辺通路が大変狭い為、館内出入口を設定させていただきます。

入口(道場正面玄関) 出口(道場正面玄関)

※必ず受付は済ませてください。受付を済んでいない場合は、入場できません。

2. ご利用についてのお願い

- 受付前(利用前)に必ず体調確認票の記入をお願いします。

内容にご理解得られない時は、ご利用を中止させていただきます。予めご了承ください。

次の症状がある方は施設利用をお控えいただきます

- ・ 風邪の症状(くしゃみや咳がでる)や 37.5 度以上の熱がある方。
(当日、検温を実施しております。)
- ・ 強いだるさ(倦怠感)や息苦しさがある方。
- ・ 咳、痰、胸部不快感のある方。
- ・ 糖尿病、心不全、呼吸器疾患(COPD 等)の基礎疾患がある方や透析を受けている方。免疫抑制剤や抗がん剤等を用いている方。
- ・ 同居家族や身近(濃厚接触者)な知人に感染可能性が疑われる方がいる。
- ・ その他新型コロナウイルス感染の可能性(症状)がある方。
- ・ 過去 14 日以内に、政府から入国制限、入国後の観察期間が必要と発表されている国、地域への渡航、並びに当該在住者との濃厚接触がある方。

- 手洗いや備え付けの消毒液にて手指消毒をお願いします。
- 咳エチケットにご協力ください。
- マスクの着用をお願いします。
- ロッカー等の共有部分をご利用の際は、お客様相互の間隔にご配慮ください。
- シャワー室、会議室の使用はできません。
- 当面の間、利用される方のみ入館をお願いします。
- 利用後は、速やかに退館をしてください。
- スタッフの指示に必ず従ってください。

注) 上記に記載の事項を遵守いただけない場合は、ご利用をお断りする場合がございます。

注) 今後の状況等に伴い、内容が変更になる場合がございます。